

**BEPC**

**Coefficient : 1**

**SESSION 2019**

**Durée : 2 h**

**ZONE : III**

## SCIENCES DE LA VIE ET DE LA TERRE

*Cette épreuve comporte deux (02) pages numérotées 1/2 et 2/2.*

### **EXERCICE 1**

**(6 points)**

Le tableau ci-dessous présente des plantes cultivées et des types de sols.

Plantes cultivées	Types de sols
1- Arachide 2- Bananier plantain 3- Cotonnier 4- Cacaoyer 5- Riz de bas-fond 6- Choux 7- Mil 8- Colatier 9- Laitue (salade) 10- Sorgho 11- Caféier	a. Sol ferrallitique  b. Sol ferrugineux  c. Sol hydromorphe

**Associe chaque plante au sol auquel elle est adaptée, en utilisant les chiffres et les lettres.**

### **EXERCICE 2**

**(6 points)**

A/ Les conséquences ci-dessous énumérées sont relatives aux grossesses précoces : arrêt des études ; amaigrissement ; perturbation des relations familiales ; Accouchement difficile ; naissance prématurée ; traumatisme crânien ; déformation du bassin ; stérilité.

**Relève celles qui sont liées à la santé de la jeune mère.**

B/ Les mots et groupes de mots suivants se rapportent aux méthodes contraceptives :

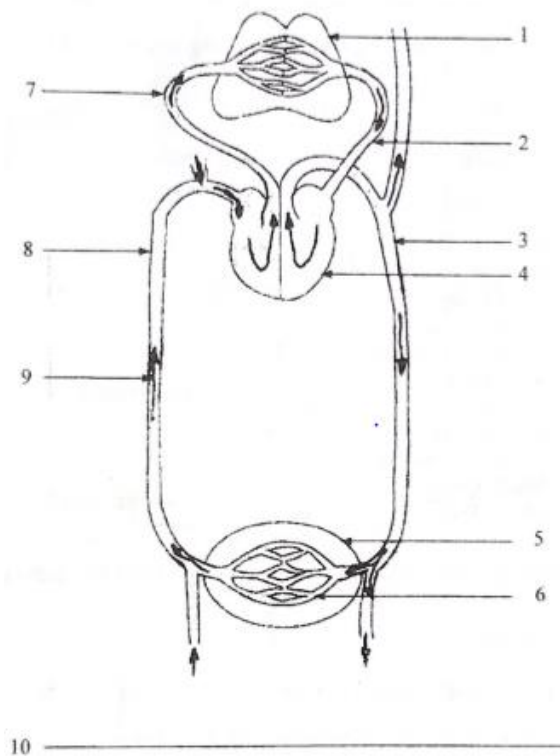
Spermicide ; abstinence sexuelle ; pilule ; injection de progestérone ; stérilet ; prise quotidienne de température ; diaphragme ; préservatif masculin.

**Classe-les dans le tableau ci-dessous après l'avoir recopié sur ta copie.**

Méthodes naturelles	Méthodes chimiques	Méthodes mécaniques

**EXERCICE 3** (8 points)

Pendant le cours d'E.P.S, après l'épreuve de course, un élève de 4<sup>ème</sup>, visiblement essoufflé, informe le professeur qu'il ressent des palpitations cardiaques et des bourdonnements d'oreilles qui ne s'arrêtent pas. Conduit à l'hôpital, après consultation, le médecin affirme qu'il s'agit d'une mauvaise circulation sanguine et il lui demande de faire un scanner. Le résultat du scanner révèle un rétrécissement du vaisseau sanguin qui conduit le sang aux poumons. Pour lui faire comprendre ce résultat, tu t'appuies sur le schéma ci-après montrant le trajet simplifié du sang dans le cas d'une circulation sanguine normale.



- 1- Relève le chiffre qui correspond à l'organe concerné par le rétrécissement.
- 2- Annote le schéma ci-dessous en utilisant les chiffres.
- 3- Propose trois règles pour éviter une telle situation.