

**BEPC**

**Coefficient : 1**

**SESSION 2019**

**Durée : 2 h**

**ZONE : I**

## **SCIENCES DE LA VIE ET DE LA TERRE**

*Cette épreuve comporte deux (02) pages numérotées 1/2 et 2/2.*

### **EXERCICE 1** (6 points)

A/ Les ensembles ci-dessous renferment des moyens contraceptifs et leurs rôles.

<b>Moyens contraceptifs</b>	<b>Rôles des moyens contraceptifs</b>
1. Spermicide	A. Empêche l'ovulation
2. Préservatif	B. Empêche la rencontre des gamètes
3. Coït interrompu	C. Empêche la nidation
4. Abstinence	
5. Pilule	
6. Stérilet	

**Associe chaque moyen contraceptif à son rôle, en utilisant les chiffres et les lettres.**

B/ les affirmation suivantes sont relatives aux modes de transmission du VIH-SIDA :

- 1- Une mère transmet le VIH à son bébé en le nourrissant au lait maternel ;
- 2- Un individu qui a plusieurs partenaires sexuels est exposé au VIH ;
- 3- Le VIH peut se contracter en utilisant une seringue non stérilisée ;
- 4- Le VIH se contracte en serrant la main d'une personne séropositive.

**Répond par vrai ou faux à chacune des affirmations en utilisant les chiffres.**

### **EXERCICE 2** (6 points)

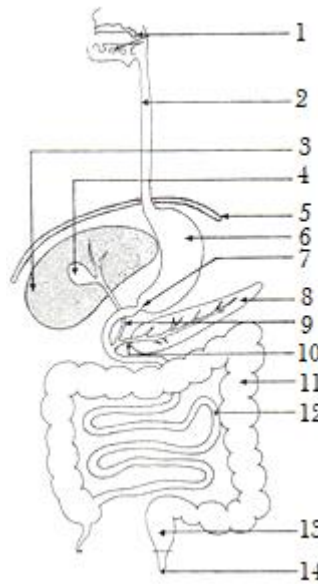
A/ le texte ci-dessous est relatif au fonctionnement du cœur.

Le cœur de mammifère est constitué d'un muscle particulier appelé myocarde. Il comprend quatre cavités dont deux, plus grandes, sont les ....1.... surmontées de deux petites, les ...2.... Les cavités cardiaques situées du même coté communiquent entre elles. La contraction des ventricules, suivie de celle des oreillettes au cours de la ...3... se termine par le relâchement total du cœur appelé ...4... Le cœur de mammifère est l'organe moteur de la ...5.... Le sang propulsé par le cœur gauche dans les différents organes apporte les ...6... aux cellules. Pour le bon fonctionnement du cœur, il faut respecter les règles d'...7....

**Complète ce texte avec les mots et groupe de mots suivants :**

révolution cardiaque, ventricule, diastole, hygiène alimentaire, circulation sanguine, oreillette, éléments nutritifs.

B/ Les mots et les groupes de mots suivants désignent les organes de l'appareil digestif représenté par le schéma ci-dessous : pancréas, vésicule biliaire ; diaphragme ; pyllore ; canal cholédoque ; rectum ; gros intestin ; œsophage ; intestin grêle ; foie ; anus ; estomac ; glande salivaire ; canal pancréatique.



**EXERCICE 3** (8 points)

Un agriculteur possède trois parcelles de terrain A, B et C en pente de même inclinaison, situées en zone forestière.

- Sol A (Sol sableux sans couvert végétal) ;
- Sol B (Sol sableux avec couvert végétal) ;
- Sol C (Sol argileux sans couvert végétal).

Pendant la saison des pluies, les sols de ces terrains se dégradent différemment sous l'action de l'eau de ruissellement. L'agriculteur contacte un agent de l'Agence National d'Appui au Développement Rural (l'ANADER) qui effectue des études sur ces sols. Il obtient les résultats consignés dans le tableau ci-dessous.

Types de sol	Pourcentage de particules arrachées
Sol A	75 %
Sol B	25%
Sol C	15%

Pour aider l'agriculteur à comprendre la différence de dégradation de ces sols :

**1- Construis sur le même graphique, les histogrammes de ces 3 types de sol.**

Echelle { 1 cm → un type de sol  
1 cm → 15% de particules arrachées.

- 2- Analyse ces histogrammes.
- 3- Interprète-les.
- 4- Propose une solution à l'agriculteur pour résoudre le problème de la dégradation de ces sols.

NOUVELLES